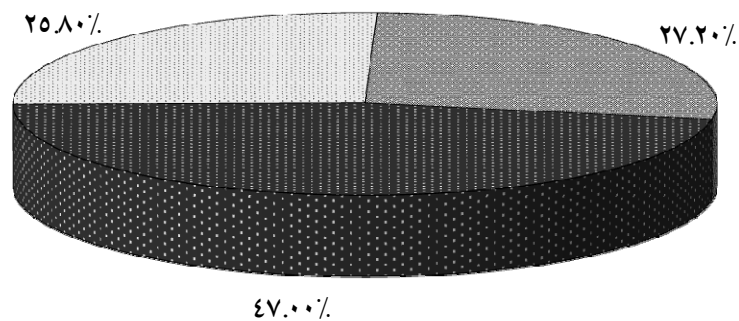
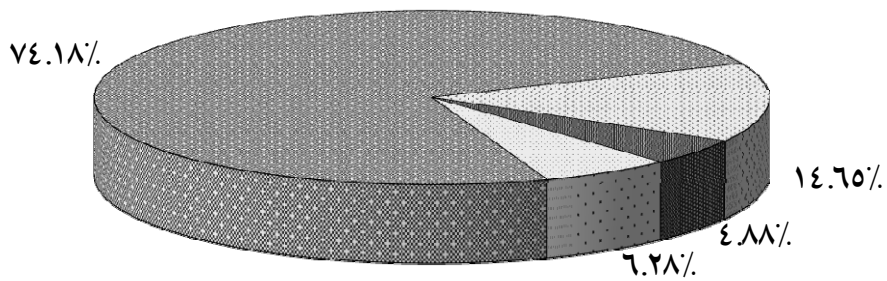


جدول شماره (۱): حجم کل وسایل نقلیه ورودی به مشهد از محورهای سه گانه به تفکیک وسایل نقلیه در آبان ۱۳۸۸

محور	سواری	کامیون	اتوبوس	تریلی	جمع	درصد
قوچان	۴۹۱۹۱۹	۱۱۶۵۶۶	۱۲۷۱۴	۵۳۱۰۱	۶۷۴۳۰۰	۴۷.۰۰
آزادراه نیشابور(تندرو)	۲۹۹۳۶۰	۳۱۵۹۲	۲۵۶۸۳	۱۳۴۶۴	۳۷۰۰۹۹	۲۵.۸۰
آزادراه نیشابور(کندرو)	۲۷۲۹۶۸	۶۲۰۵۵	۳۱۵۶۸	۲۳۵۹۶	۳۹۰۱۸۷	۲۷.۲۰
جمع	۱۰۶۴۲۴۷	۲۱۰۲۱۳	۶۹۹۶۵	۹۰۱۶۱	۱۴۳۴۵۸۶	۱۰۰
درصد	۷۴.۱۸	۱۴.۶۵	۴.۸۸	۶.۲۸	۱۰۰	۱۰۰



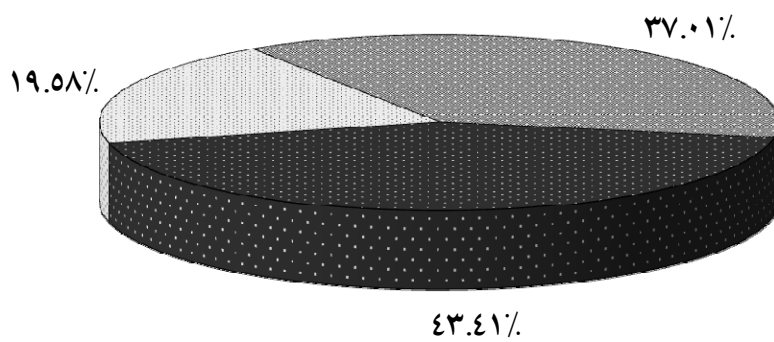
نمودار شماره (۱): سهم حجم ترافیک ورودی به مشهد در محورهای سه گانه در آبان ۱۳۸۸



نمودار شماره (۲): سهم وسایل نقلیه مختلف ورودی به مشهد در محورهای سه گانه در آبان ۱۳۸۸

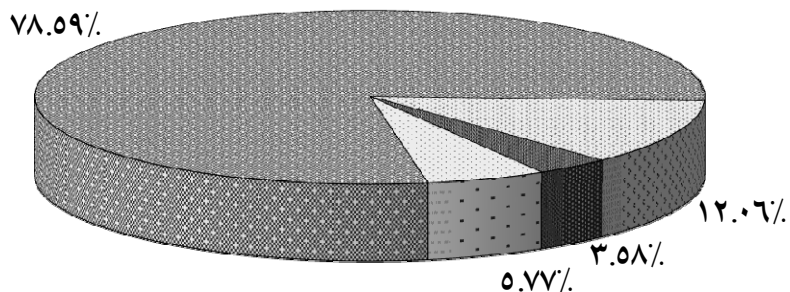
جدول شماره (۲) : حجم کل وسایل نقلیه خروجی از مشهد در محورهای سه گانه به تفکیک وسایل نقلیه در آبان ۱۳۸۸

محور	سواری	کامیون	اتوبوس	تریلی	جمع	درصد
قوچان	۵۲۱۶۱۶	۹۱۹۸۵	۱۳۹۴۸	۴۵۵۹۵	۶۷۳۱۴۴	۴۳.۴۱
آزادراه نیشابور(تندرو)	۲۶۷۵۰۸	۱۳۲۶۷	۱۲۱۸۵	۱۰۶۳۹	۳۰۳۵۹۹	۱۹.۵۸
آزادراه نیشابور(کندرو)	۴۲۹۵۱۶	۸۱۷۴۷	۲۹۳۰۰	۳۳۲۶۵	۵۷۳۸۲۸	۳۷.۰۱
جمع	۱۲۱۸۶۳۹	۱۸۶۹۹۹	۵۵۴۳۳	۸۹۴۹۹	۱۵۵۰۵۷۰	۱۰۰
درصد	۷۸.۵۹	۱۲.۰۶	۳.۵۸	۵.۷۷	۱۰۰	



آزادراه نیشابور(کندرو) آزادراه نیشابور(تندرو) قوچان

نمودار شماره (۳) : سهم حجم ترافیک خروجی از مشهد در محورهای سه گانه در آبان ۱۳۸۸



تریلی کامیون اتوبوس سواری

نمودار شماره (۴) : سهم وسایل نقلیه مختلف خروجی از مشهد در محورهای سه گانه در آبان ۱۳۸۸