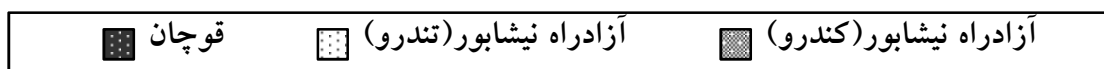
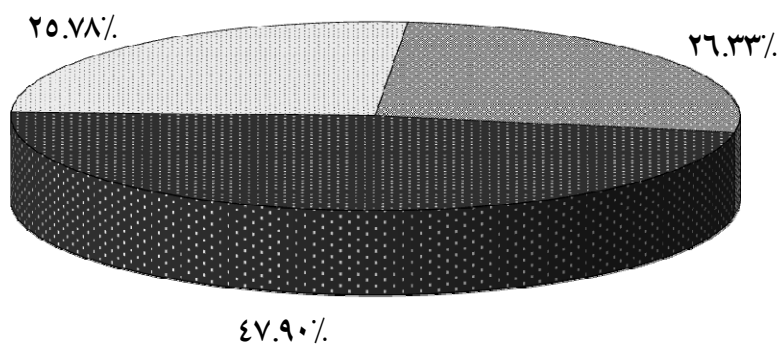
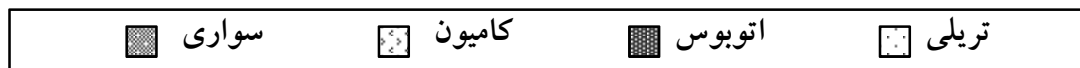
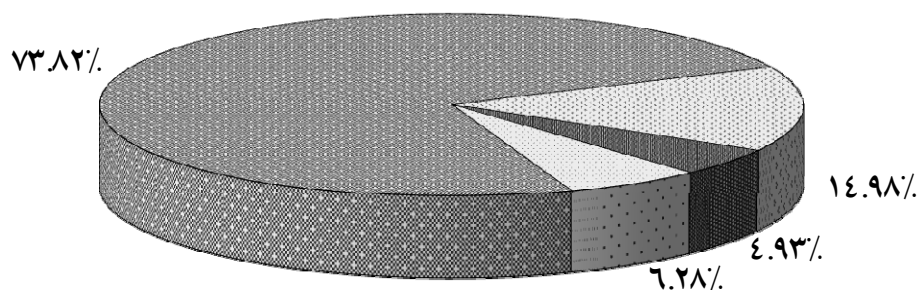


جدول شماره (۱) : حجم کل وسایل نقلیه ورودی به مشهد از محورهای سه گانه به تفکیک وسایل نقلیه در مهر ۱۳۸۸

محور	سواری	کامیون	اتوبوس	تریلی	جمع	درصد
قوچان	۵۲۴۳۷۴	۱۲۸۲۰۲	۱۳۷۰۱	۵۷۴۶۲	۷۲۳۷۳۹	۴۷.۹۰
آزادراه نیشابور(تندرو)	۳۱۹۳۳۱	۳۱۹۷۲	۲۴۶۶۷	۱۳۵۲۰	۳۸۹۴۹۰	۲۵.۷۸
آزادراه نیشابور(کندرو)	۲۷۱۷۹۸	۶۶۱۱۵	۳۶۰۷۵	۲۳۸۷۴	۳۹۷۸۶۲	۲۶.۳۳
جمع	۱۱۱۵۵۰۳	۲۲۶۲۸۹	۷۴۴۴۳	۹۴۸۵۶	۱۵۱۱۰۹۱	۱۰۰
درصد	۷۳.۸۲	۱۴.۹۸	۴.۹۳	۶.۲۸		۱۰۰



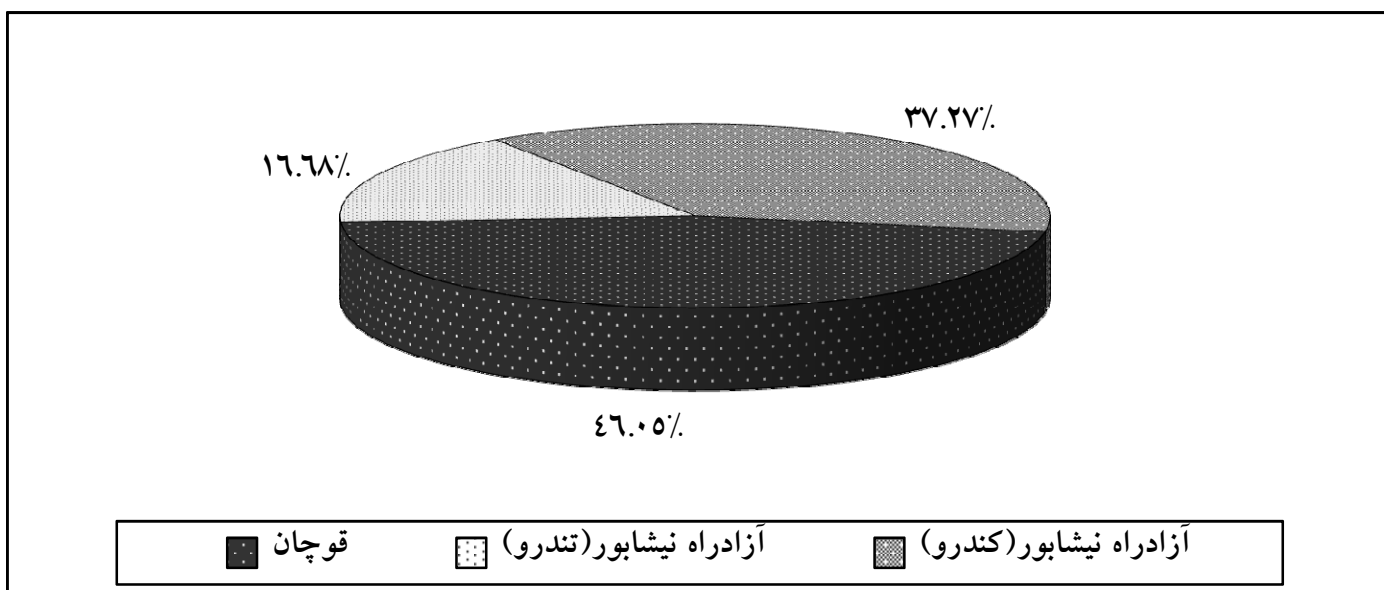
نمودار شماره (۱) : سهم حجم ترافیک ورودی به مشهد در محورهای سه گانه در مهر ۱۳۸۸



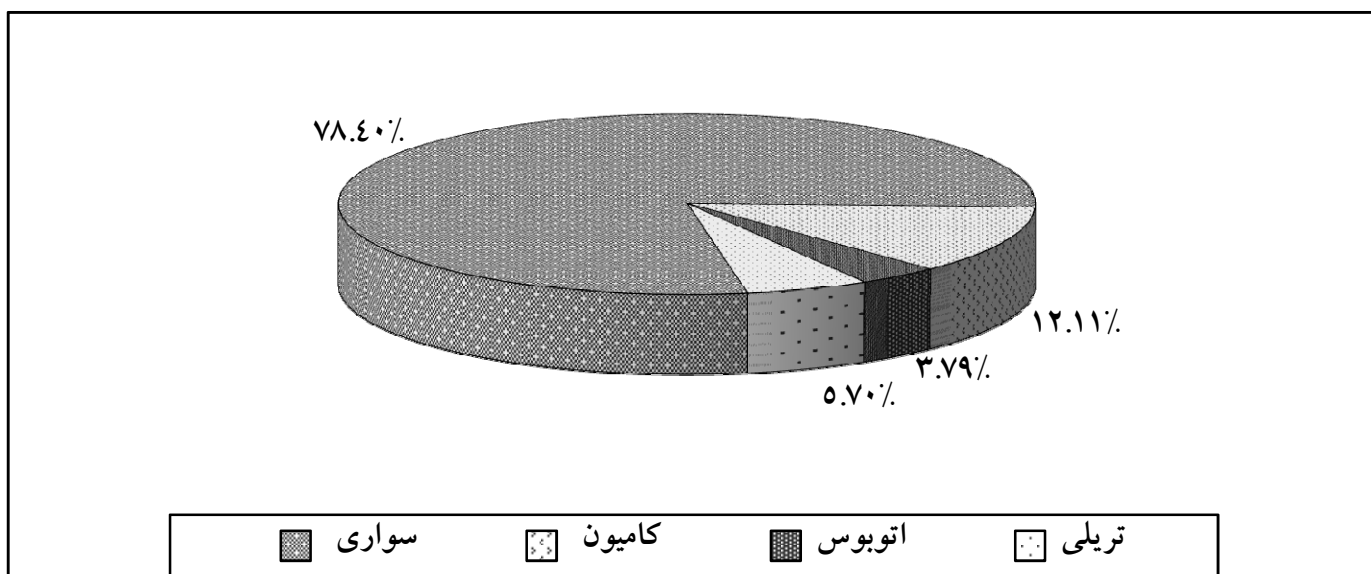
نمودار شماره (۲) : سهم وسایل نقلیه مختلف ورودی به مشهد در محورهای سه گانه در مهر ۱۳۸۸

جدول شماره (۲) : حجم کل وسایل نقلیه خروجی از مشهد در محورهای سه گانه به تفکیک وسایل نقلیه در مهر ۱۳۸۸

محور	سواری	کامیون	اتوبوس	تریلی	جمع	درصد
قوچان	۵۶۵۴۷۴	۱۰۱۶۶۳	۱۵۰۲۲	۴۹۱۰۸	۷۳۱۲۶۷	۴۶.۰۵
آزادراه نیشابور(تندرو)	۲۳۸۵۰۱	۷۰۰۴	۱۰۸۳۹	۸۴۴۱	۲۶۴۷۸۵	۱۶.۶۸
آزادراه نیشابور(کندرو)	۴۴۰۸۸۲	۸۳۶۴۲	۳۴۲۹۵	۳۲۹۹۶	۵۹۱۸۱۵	۳۷.۲۷
جمع	۱۲۴۴۸۵۷	۱۹۲۳۰۹	۶۰۱۵۶	۹۰۵۴۵	۱۵۸۷۸۶۷	۱۰۰
درصد	۷۸.۴۰	۱۲.۱۱	۳.۷۹	۵.۷۰	۱۰۰	



نمودار شماره (۳) : سهم حجم ترافیک خروجی از مشهد در محورهای سه گانه در مهر ۱۳۸۸



نمودار شماره (۴) : سهم وسایل نقلیه مختلف خروجی از مشهد در محورهای سه گانه در مهر ۱۳۸۸